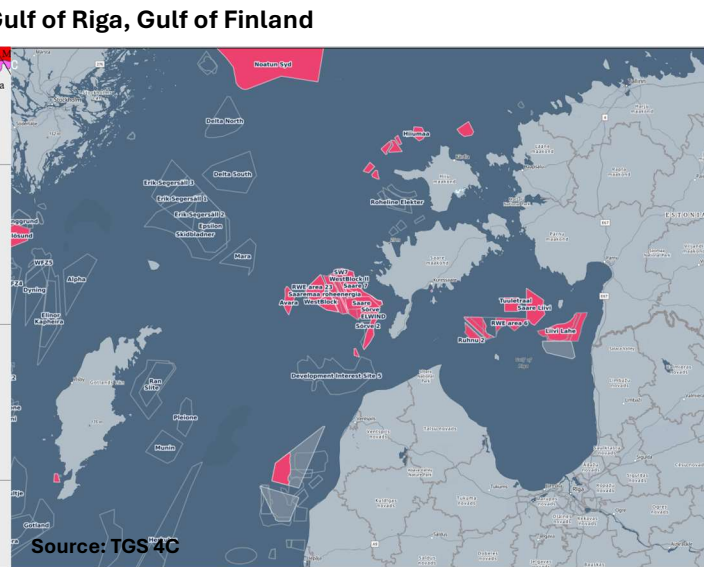
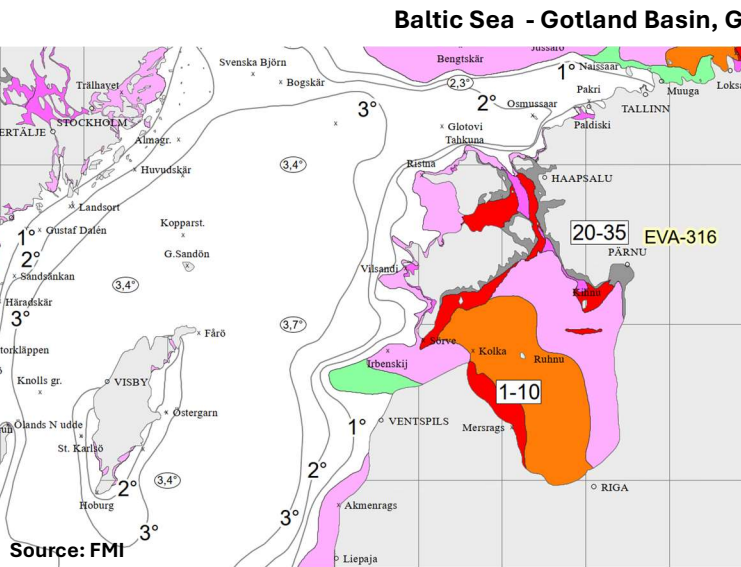
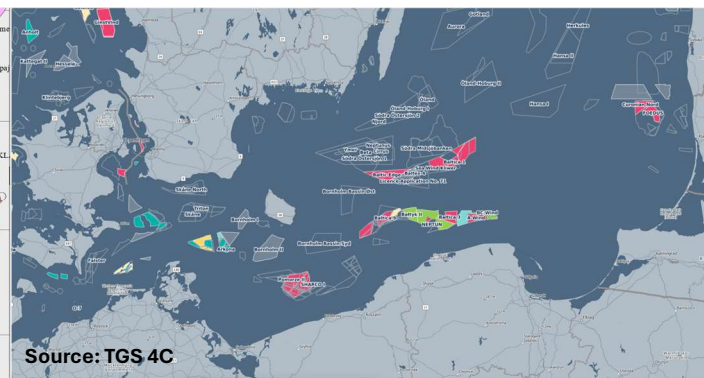
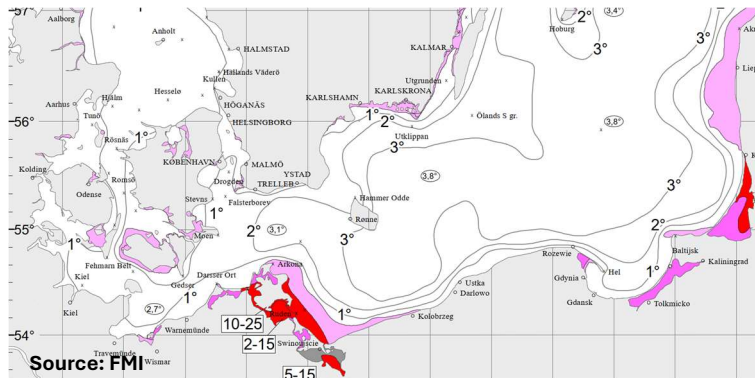


## Southern part of the Baltic Sea



Ice type Istyp Jäättyppi	Concentration Koncentration Peittävyys	Symbols Symboler Merkinnät
Ice free Isfritt Jäätön	-	▼ Brash ice barrier Stampisvall Sohjojyö
New ice (< 5 cm) Nyis (< 5 cm) Uusi jää (< 5 cm)	7 - 10/10	▲ Rafted ice Hopskjuten is Päällekkäin ajautunut jää
Thin level ice (5-15 cm) Tunn jämn is (5-15 cm) Ohut tasainen jää (5-15 cm)	9 - 10/10	▲ Ridged or hummocked ice Vallar eller upptomnad is Ahtautunut tai röykkiöitynyt jää
Fast ice Fastis Kiintojää	10/10	○ Strips and patches Strängar av drivis Ajojäänauhoja
Rotten fast ice Rutten fastis Hauras kiintojää	-	▲ Floe bit, floeberg Isbumling Ahtojää- tai röykkiöalutta
Open water Öppet vatten Avovesi	< 1/10	→ Fracture Spricka Repeämä
Very open ice Mycket spridd drivis Hyvin harva ajojää	1 - 3/10	↘ Fracture zone Område med sprickor Repeämävyöhyke
Open ice Spridd drivis Harva ajojää	4 - 6/10	— Estimated ice edge Uppskattad iskant Arvioitu jään reuna
Close ice Tät drivis Tiheä ajojää	7 - 8/10	ATLE Icebreaker (* coordinating) Isbrytare (* koordinerande) Jäänmurtaja (* koordinaattori)
Very close or compact ice Mycket tät / kompakt drivis Hyvin tiheä ajojää	9 - 9+/10	2- Water temperature isotherm (°C) Vattentemperaturisoterm (°C) Veden lämpötilan tasa-arvokäyrä (°C)
Consolidated ice Sammanfrusen drivis Yhteenjäänyt ajojää	10/10	(2.1) Mean water temperature Ytvattnets medeltemperatur Meriveden pinalämpötilan keskiarvo (2008 - 2022) ICE = ice covered täckt av is jään peittosa
20-40 Ice thickness (cm) Istjocklek (cm) Jään paksuus (cm)		